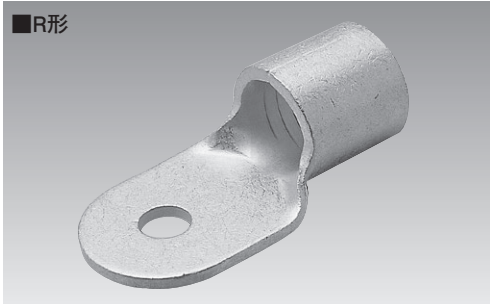


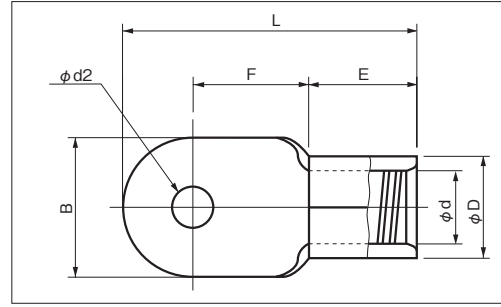
銅線用

## 裸圧着端子 (R形)丸形

JIS C 2805



■R形



RoHS 10

P2をご確認ください

品番	各部の寸法 mm						電線抱合範囲			適用工具		包装個数	
	$\phi d2$	B	L	F	E	$\phi D$	$\phi d$	単線mm	熱線mm <sup>2</sup>	MCM	手動工具 本体		ヘッド
<b>R 250-12N</b>	13.0	44.0	79.7	24.5	33.2	35.6	26.5	-	250	-	NOP 700 NOM 2500A NOM 3000	*NOH 300K	10
<b>R 250-12</b>			91.0	35.8									
<b>R 250-14N</b>	15.0	44.0	79.7	24.5	33.2	35.6	26.5	-	250	-	NOP 700 NOM 2500A NOM 3000	*NOH 300K	
<b>R 250-14</b>			91.0	35.8									
<b>R 250-16N</b>	17.0	44.0	79.7	24.5	33.2	35.6	26.5	-	250	-	NOP 700 NOM 2500A NOM 3000	*NOH 300K	
<b>R 250-16</b>			91.0	35.8									
<b>R 325-10N</b> ○	10.5	50.5	49.0	88.5	36.5	37.8	28.0	-	242.27 ∩ 325	500 ∩ 600 MCM	NOP 700 NOM 2500A NOM 3000	NOH 300K	10
<b>R 325-10S</b> ○			50.5	95.0									
<b>R 325-12N</b> ○	13.0	50.5	49.0	88.5	36.5	37.8	28.0	-	242.27 ∩ 325	500 ∩ 600 MCM	NOP 700 NOM 2500A NOM 3000	NOH 300K	
<b>R 325-12S</b> ○			50.5	95.0									
<b>R 325-14N</b>	15.0	50.5	49.0	88.5	36.5	37.8	28.0	-	242.27 ∩ 325	500 ∩ 600 MCM	NOP 700 NOM 2500A NOM 3000	NOH 300K	
<b>R 325-14S</b> ○			50.5	95.0									
<b>R 325-16N</b>	17.0	50.5	49.0	88.5	36.5	37.8	28.0	-	242.27 ∩ 325	500 ∩ 600 MCM	NOP 700 NOM 2500A NOM 3000	NOH 300K	
<b>R 325-16</b> ●			95.0	33.2									
<b>R 325-18</b> ●	19.0	50.5	105.0	43.2	36.5	37.8	28.0	-	242.27 ∩ 325	500 ∩ 600 MCM	NOP 700 NOM 2500A NOM 3000	NOH 300K	5
<b>R 325-20</b> ●	21.0												
<b>R 325-22</b> ●	23.0												
<b>R 325-24</b> ●	25.0												
<b>R 325-27</b> ●	28.0												

注1) ●: JIS規格品, UL・CSA登録品 ○: UL・CSA登録品

2) [UL・CSA登録品](#) [電線被覆ムキ寸法](#) についてはP14をご覧ください。3) \*NOH 300Kで250mm<sup>2</sup>端子を圧着される場合は325mm<sup>2</sup>端子用ダイスをご使用下さい。4) 250mm<sup>2</sup>端子はREC-Li250M (マクセルイズミ製) もご使用頂けます。